

СООБЩЕНИЕ

о возможном установлении публичного сервитута

В соответствии со статьей 39.42 Земельного кодекса Российской Федерации Администрация Шенкурского муниципального района Архангельской области информирует о возможном установлении публичного сервитута в отношении земель:

№п/п	Кадастровые номера земельных участков и кадастровые кварталы, в отношении которого испрашивается публичный сервитут	Цель установления публичного сервитута	Адрес или иное описание местоположения земельного участка (участков), в отношении которого испрашивается публичный сервитут
1	29:20:000000:952, 29:20:000000:1033, 29:20:000000:1077, 29:20:000000:1092, 29:20:000000:1378, 29:20:000000:20 (входящие в ЕЗП: 29:20:050401:3, 29:20:053219:43), 29:20:050401:30, 29:20:000000:21 (входящий в ЕЗП 29:20:050401:60), 29:20:053203:18, 29:20:053205:27, 29:20:053205:28, 29:20:053206:25, 29:20:053206:62, 29:20:053210:21, 29:20:053211:25, 29:20:053211:43, 29:20:053218:23, 29:20:053218:24, 29:20:053218:27, 29:20:053218:45, 29:20:053218:79, 29:20:053222:4, 29:20:053222:6, 29:20:053222:7, 29:20:053222:8, 29:20:050401, 29:20:051101, 29:20:051501, 29:20:051601, 29:20:052701, 29:20:053201, 29:20:053203, 29:20:053205, 29:20:053206, 29:20:053209, 29:20:053210,	для эксплуатации существующего объекта электросетевого хозяйства «ВЛ-10 кВ "208-12"»	- Архангельская область, Шенкурский район, МО "Ровдинское", с. Ровдино, ул. Ленина; - Архангельская область, Шенкурский муниципальный район, МО "Ровдинское", с. Ровдино; - Архангельская область, Шенкурский муниципальный район, МО «Ровдинское», с. Ровдино, ул. Ленина, возле д. №17-Г; - Архангельская область, Шенкурский район, МО "Ровдинское", с. Ровдино, улица Глездинская, дом 7-а; - Российская Федерация, Архангельская область, Шенкурский муниципальный район, МО "Ровдинское", с. Ровдино, ул. Новая, через дорогу от дома № 30; - обл. Архангельская, р-н Шенкурский, МО "Ровдинское"; - обл. Архангельская, р-н Шенкурский, МО "Ровдинское", д. Бараковская; - обл. Архангельская, р-н Шенкурский, МО "Ровдинское"; - Архангельская область, Шенкурский район, МО "Ровдинское", с. Ровдино через дорогу от дома 38 по улице Лесная; - обл. Архангельская, р-н Шенкурский, МО «Ровдинское», с. Ровдино, ул. Ленина, дом 61; - обл. Архангельская, р-н Шенкурский, МО «Ровдинское», с. Ровдино, ул. Ленина, дом 59; - обл. Архангельская, р-н

<p>29:20:053211, 29:20:053212, 29:20:053218, 29:20:053219, 29:20:053220, 29:20:053221, 29:20:053222, 29:20:053225, 29:20:053227, 29:20:053228, 29:20:053229, 29:20:053230, 29:20:053231, 29:20:055001</p>		<p>Шенкурский, МО "Ровдинское", с. Ровдино, ул. Новая; - Архангельская область, Шенкурский муниципальный район, МО "Ровдинское", с. Ровдино, 17 м восточнее дома №34 по ул. Новая; - Архангельская область, Шенкурский район, МО «Ровдинское», с. Ровдино, ул. Новая, д. 11; - обл. Архангельская, р-н Шенкурский, МО «Ровдинское», с. Ровдино, ул. Новая, дом 9; - обл. Архангельская, р-н Шенкурский, МО «Ровдинское», с. Ровдино, ул. Ленина, дом 30; - обл. Архангельская, р-н Шенкурский, МО "Ровдинское", с. Ровдино, ул. Глездинская; - обл. Архангельская, р-н Шенкурский, МО "Ровдинское", с. Ровдино, ул. Глездинская; - Архангельская область, Шенкурский муниципальный район, МО "Ровдинское", с. Ровдино, ул. Глездинская; - обл. Архангельская, р-н Шенкурский, МО «Ровдинское», с. Ровдино, ул. Набережная, дом 27; - Российская Федерация, Архангельская область, Шенкурский муниципальный район, МО "Ровдинское", с. Ровдино, ул. Глездинская; - обл. Архангельская, р-н Шенкурский, МО «Ровдинское», с. Ровдино, ул. Набережная, дом 24; - обл. Архангельская, р-н Шенкурский, МО «Ровдинское», с. Ровдино, ул. Набережная, дом 26; - обл. Архангельская, р-н Шенкурский, МО «Ровдинское», с. Ровдино, ул. Набережная, дом 22; - обл. Архангельская, р-н Шенкурский, МО «Ровдинское», с. Ровдино, ул. Подгорная, дом 1</p>
---	--	--

Наименование уполномоченного органа, которым рассматривается ходатайство об установлении публичного сервитута: Администрация Шенкурского муниципального района Архангельской области.

Адрес, по которому заинтересованные лица могут ознакомиться с поступившим ходатайством об установлении публичного сервитута и прилагаемым к нему описанием местоположения границ публичного сервитута, подать заявления об учете прав на земельные участки, а также срок подачи указанных заявлений, время приема заинтересованных лиц для ознакомления с поступившим

ходатайством об установлении публичного сервитута: Архангельская область, Шенкурский район, г. Шенкурск, ул. Проф. В.А. Кудрявцева, д.26, каб. №10, с 9:00 до 17:00 пн-пт (обед с 13:00 до 14:00) по московскому времени (кроме выходных и праздничных дней), в течение 30 дней с момента опубликования сообщения.

Официальный сайт в информационно-телекоммуникационной сети "Интернет", на котором размещается сообщение о поступившем ходатайстве об установлении публичного сервитута: <http://www.shenradm.ru/> Официальный интернет-сайт Администрации Шенкурского муниципального района Архангельской области в разделе «Информация КУМИ», Публичный сервитут.

Описание местоположения границ публичного сервитута: Архангельская область, Шенкурский район.

Правообладатели земельных участков, в отношении которых испрашивается публичный сервитут, если их права не зарегистрированы в Едином государственном реестре недвижимости, в соответствии с пунктом 8 статьи 39.42 Земельного кодекса Российской Федерации могут подать в Администрацию Шенкурского муниципального района Архангельской области заявления об учете их прав (обременений прав) на земельные участки с приложением копий документов, подтверждающих эти права (обременения прав). В таких заявлениях указывается способ связи с правообладателями земельных участков, в том числе их почтовый адрес и (или) адрес электронной почты.

Схема расположения границ публичного сервитута объекта электросетевого хозяйства:
«ВЛ-10 кВ "208-12"», расположенного по адресу:
Архангельская область, Шенкурский район

Утверждена

(наименование документа об утверждении, включая

наименования органов государственной власти или

органов местного самоуправления, принявших

решение об утверждении схемы или подписавших
соглашение о перераспределении земельных участков)

от _____ № _____

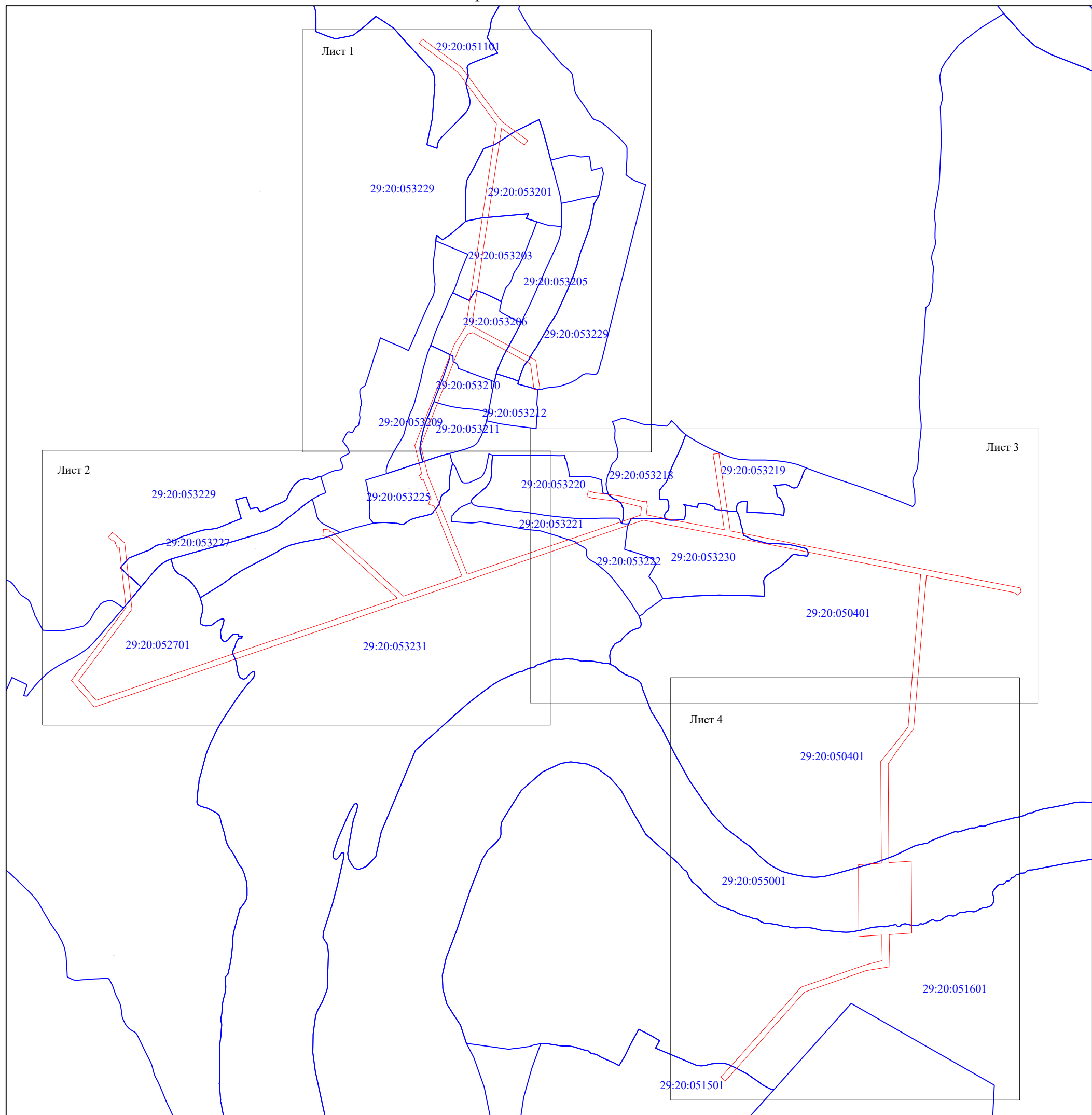
Площадь испрашиваемого публичного сервитута 281837 кв.м.

Каталог координат: Приложение 1 на 3 листах

Система координат: МСК-29, зона 3

Кадастровые номера земельных участков и земли кадастровых кварталов, в отношении которых
испрашивается публичный сервитут: Приложение 2

Схема расположения выносных листов



Масштаб 1:15000

Условные обозначения:

- проектные границы публичного сервитута;
- номер и граница кадастрового квартала;

Схема расположения границ публичного сервитута объекта электросетевого хозяйства:
 «ВЛ-10 кВ "208-12"», расположенного по адресу:
 Архангельская область, Шенкурский район



Масштаб 1:5000

Условные обозначения:

- - проектные границы публичного сервитута;
- - граница объекта электросетевого хозяйства;
- границы и кадастровый номер земельного участка сведения о котором содержатся в ЕГРН;
- 29:20:050401 - номер и граница кадастрового квартала;
- - обозначение и номер характерной точки проектных границ публичного сервитута;
- :4322(1) - обозначение контура многоконтурного земельного участка.

Схема расположения границ публичного сервитута объекта электросетевого хозяйства:
 «ВЛ-10 кВ "208-12"», расположенного по адресу:
 Архангельская область, Шенкурский район



Масштаб 1:5000

Условные обозначения:

- - проектные границы публичного сервитута;
- - граница объекта электросетевого хозяйства;
- 149 - границы и кадастровый номер земельного участка сведения о котором содержатся в ЕГРН;
- 29:20:050401 - номер и граница кадастрового квартала;
- - обозначение и номер характерной точки проектных границ публичного сервитута;
- 4322(1) - обозначение контура многоконтурного земельного участка.

Схема расположения границ публичного сервитута объекта электросетевого хозяйства:
«ВЛ-10 кВ "208-12"», расположенного по адресу:
Архангельская область, Шенкурский район

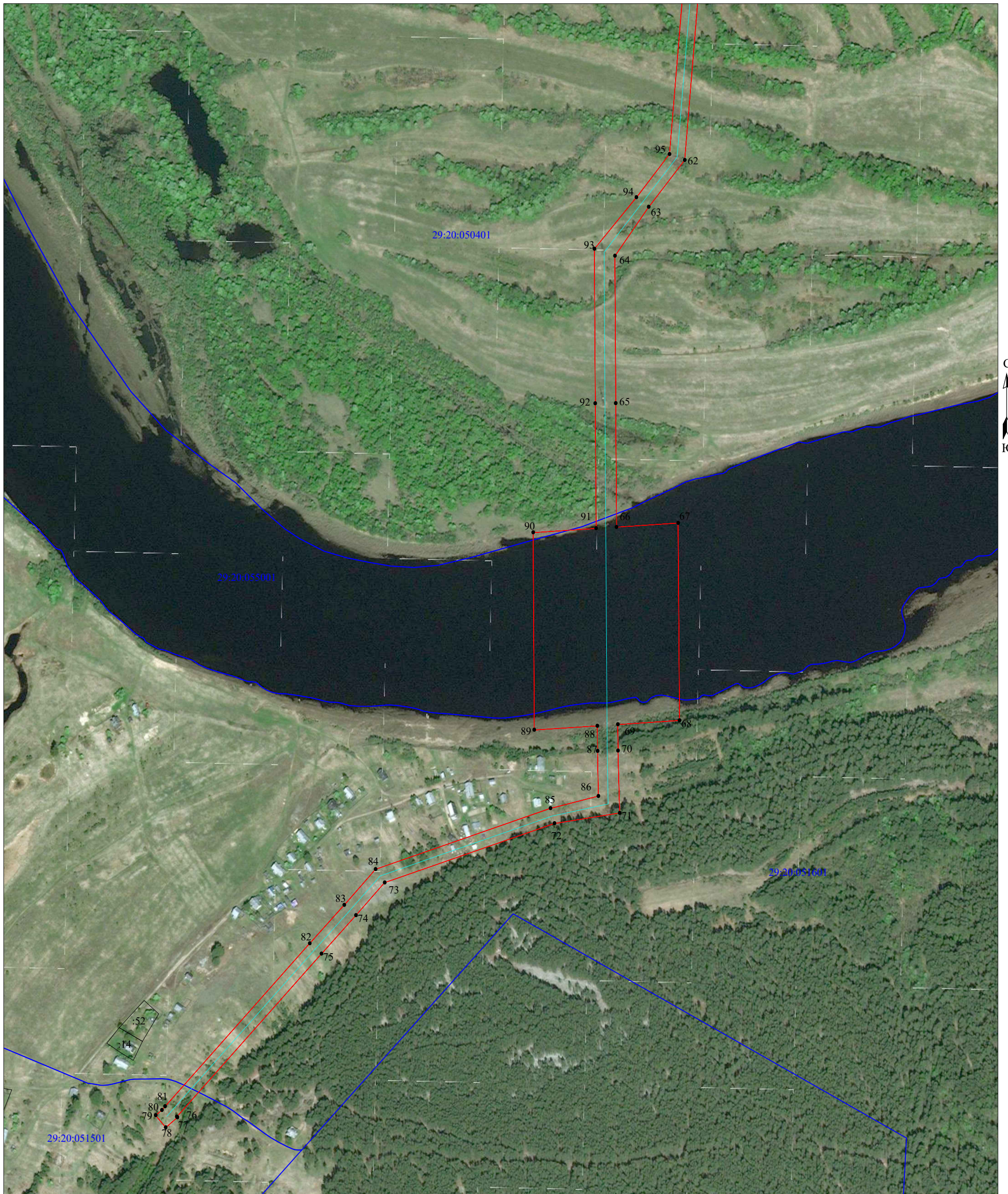


Масштаб 1:5000

Условные обозначения:

- - проектные границы публичного сервитута;
- - граница объекта электросетевого хозяйства;
- :149 - границы и кадастровый номер земельного участка сведения о котором содержатся в ЕГРН;
- 29:20:050401 - номер и граница кадастрового квартала;
- - обозначение и номер характерной точки проектных границ публичного сервитута;
- :4322(1) - обозначение контура многоконтурного земельного участка.

Схема расположения границ публичного сервитута объекта электросетевого хозяйства:
 «ВЛ-10 кВ "208-12"», расположенного по адресу:
 Архангельская область, Шенкурский район



Масштаб 1:5000

- Условные обозначения:
- - проектные границы публичного сервитута;
 - - граница объекта электросетевого хозяйства;
 - :149 - границы и кадастровый номер земельного участка сведения о котором содержатся в ЕГРН;
 - 29:20:050401 - номер и граница кадастрового квартала;
 - - обозначение и номер характерной точки проектных границ публичного сервитута;
 - :4322(1) - обозначение контура многоконтурного земельного участка.

**Каталог координат границ публичного сервитута
объекта электросетевого хозяйства: «ВЛ-10 кВ "208-12"»**

Площадь публичного сервитута: 281837 кв.м.		
Метод определения координат: Метод спутниковых геодезических измерений (определений)		
Система координат: МСК - 29, зона 3		
Средняя квадратичная погрешность определения координат характерных точек контура (Mt) = 0,10 м		
Обозначение характерных точек границ	Координаты, м	
	X	Y
1	2	3
1	333 148,21	3 320 669,51
2	333 038,24	3 320 819,48
3	332 833,61	3 320 971,58
4	332 769,78	3 321 058,43
5	332 766,87	3 321 062,53
6	332 766,54	3 321 062,22
7	332 758,99	3 321 072,72
8	332 742,10	3 321 058,55
9	332 747,56	3 321 052,40
10	332 752,10	3 321 045,76
11	332 806,39	3 320 971,88
12	332 307,32	3 320 896,50
13	332 221,84	3 320 883,88
14	332 136,10	3 320 870,62
15	332 051,53	3 320 857,85
16	331 919,60	3 321 102,55
17	331 832,09	3 321 114,60
18	331 832,22	3 321 115,27
19	331 810,57	3 321 117,98
20	331 807,62	3 321 095,86
21	331 828,25	3 321 093,20
22	331 905,71	3 321 082,49
23	332 025,18	3 320 860,93
24	332 024,47	3 320 861,13
25	332 020,01	3 320 842,59
26	331 971,13	3 320 811,42
27	331 592,07	3 320 662,76
28	331 481,02	3 320 689,43
29	331 100,88	3 320 840,88
30	331 327,27	3 321 503,34
31	331 356,74	3 321 506,52
32	331 358,47	3 321 505,03
33	331 378,41	3 321 423,03
34	331 392,51	3 321 316,65
35	331 395,04	3 321 310,14
36	331 398,01	3 321 298,13
37	331 419,39	3 321 303,45
38	331 414,27	3 321 324,12
39	331 413,48	3 321 324,03
40	331 399,82	3 321 426,99
41	331 379,05	3 321 512,46
42	331 381,09	3 321 526,22
43	331 359,64	3 321 529,29
44	331 359,55	3 321 528,68
45	331 328,02	3 321 525,30
46	331 271,25	3 321 823,62
47	331 538,48	3 321 784,57
48	331 538,35	3 321 783,52
49	331 559,80	3 321 780,69
50	331 562,95	3 321 803,04
51	331 549,54	3 321 804,69
52	331 546,58	3 321 805,37

53	331 266,91	3 321 846,23
54	331 120,00	3 322 586,99
55	331 048,66	3 322 955,49
56	331 036,37	3 322 958,66
57	331 034,90	3 322 959,96
58	331 021,06	3 322 944,27
59	331 030,01	3 322 936,31
60	331 031,83	3 322 927,96
61	331 096,06	3 322 596,22
62	330 509,22	3 322 547,47
63	330 444,06	3 322 497,50
64	330 375,85	3 322 450,40
65	330 170,49	3 322 451,48
66	329 998,12	3 322 452,62
67	330 003,70	3 322 538,45
68	329 728,77	3 322 540,28
69	329 723,18	3 322 454,44
70	329 686,62	3 322 454,68
71	329 599,91	3 322 456,90
72	329 585,40	3 322 366,26
73	329 503,01	3 322 129,62
74	329 457,42	3 322 089,64
75	329 403,85	3 322 041,58
76	329 176,94	3 321 840,11
77	329 175,88	3 321 841,00
78	329 162,04	3 321 824,65
79	329 178,80	3 321 810,72
80	329 186,12	3 321 819,37
81	329 191,34	3 321 823,83
82	329 418,32	3 322 025,33
83	329 471,90	3 322 073,41
84	329 521,65	3 322 117,01
85	329 606,42	3 322 360,61
86	329 623,38	3 322 427,23
87	329 686,31	3 322 426,18
88	329 721,26	3 322 425,95
89	329 715,61	3 322 338,03
90	329 990,56	3 322 336,56
91	329 996,23	3 322 424,13
92	330 170,33	3 322 422,97
93	330 385,55	3 322 421,75
94	330 457,29	3 322 480,24
95	330 517,40	3 322 526,31
96	331 096,73	3 322 574,47
97	331 100,33	3 322 574,34
98	331 247,06	3 321 834,52
99	331 307,99	3 321 514,21
100	331 076,96	3 320 838,13
101	330 994,58	3 320 597,90
102	330 965,57	3 320 511,78
103	330 592,99	3 319 414,46
104	330 694,42	3 319 326,84
105	330 810,81	3 319 414,00
106	330 922,30	3 319 497,63
107	330 973,31	3 319 535,74
108	331 019,64	3 319 530,76
109	331 202,45	3 319 510,44
110	331 202,39	3 319 510,02
111	331 199,90	3 319 502,82
112	331 219,92	3 319 494,76
113	331 220,72	3 319 496,93
114	331 221,72	3 319 496,03
115	331 230,61	3 319 485,73

116	331 228,39	3 319 483,77
117	331 242,45	3 319 467,17
118	331 261,09	3 319 483,67
119	331 220,93	3 319 530,28
120	331 022,01	3 319 552,38
121	330 967,20	3 319 558,29
122	330 909,26	3 319 515,04
123	330 797,78	3 319 431,41
124	330 695,42	3 319 354,74
125	330 618,33	3 319 421,38
126	330 986,18	3 320 504,81
127	331 009,25	3 320 573,30
128	331 241,78	3 320 316,03
129	331 245,91	3 320 303,24
130	331 247,53	3 320 288,15
131	331 273,09	3 320 290,74
132	331 270,69	3 320 313,74
133	331 265,55	3 320 313,23
134	331 261,07	3 320 327,13
135	331 017,23	3 320 596,91
136	331 093,84	3 320 820,28
137	331 362,15	3 320 713,26
138	331 368,98	3 320 692,51
139	331 389,60	3 320 699,50
140	331 388,49	3 320 702,88
141	331 463,03	3 320 673,17
142	331 460,03	3 320 666,81
143	331 479,88	3 320 657,23
144	331 484,15	3 320 666,31
145	331 593,65	3 320 640,03
146	331 981,13	3 320 791,99
147	332 013,24	3 320 812,46
148	332 049,49	3 320 835,53
149	332 139,38	3 320 849,12
150	332 225,06	3 320 862,37
151	332 310,51	3 320 874,99
152	332 822,96	3 320 952,39
153	333 022,67	3 320 803,94
154	333 130,68	3 320 656,64
1	333 148,21	3 320 669,51

Кадастровые номера земельных участков и номера кадастровых кварталов, в отношении которых испрашивается публичный сервитут объекта электросетевого хозяйства: «ВЛ-10 кВ "208-12"»

29:20:000000:952, 29:20:000000:1033, 29:20:000000:1077, 29:20:000000:1092, 29:20:000000:1378,
29:20:000000:20 (входящие в ЕЗП: 29:20:050401:3, 29:20:053219:43), 29:20:050401:30,
29:20:000000:21 (входящий в ЕЗП 29:20:050401:60), 29:20:053203:18, 29:20:053205:27,
29:20:053205:28, 29:20:053206:25, 29:20:053206:62, 29:20:053210:21, 29:20:053211:25,
29:20:053211:43, 29:20:053218:23, 29:20:053218:24, 29:20:053218:27, 29:20:053218:45,
29:20:053218:79, 29:20:053222:4, 29:20:053222:6, 29:20:053222:7, 29:20:053222:8.
Земли кадастровых кварталов: 29:20:050401, 29:20:051101, 29:20:051501, 29:20:051601,
29:20:052701, 29:20:053201, 29:20:053203, 29:20:053205, 29:20:053206, 29:20:053209,
29:20:053210, 29:20:053211, 29:20:053212, 29:20:053218, 29:20:053219, 29:20:053220,
29:20:053221, 29:20:053222, 29:20:053225, 29:20:053227, 29:20:053228, 29:20:053229,
29:20:053230, 29:20:053231, 29:20:055001.